

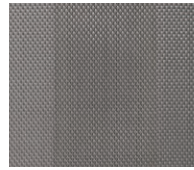
ガラスクロスは3色  
お部屋のイメージに合わせて  
お選びください。



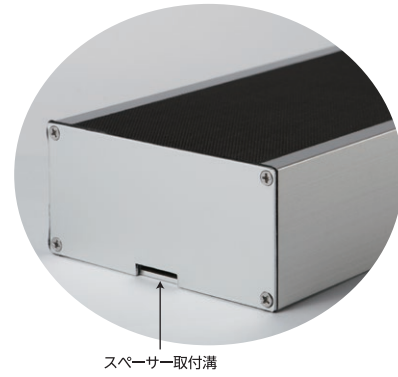
黒



白

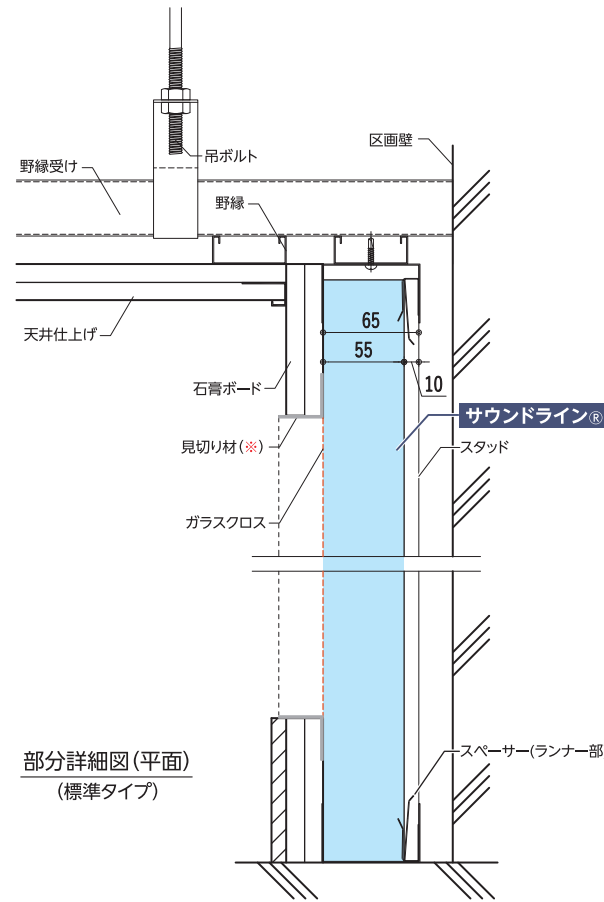
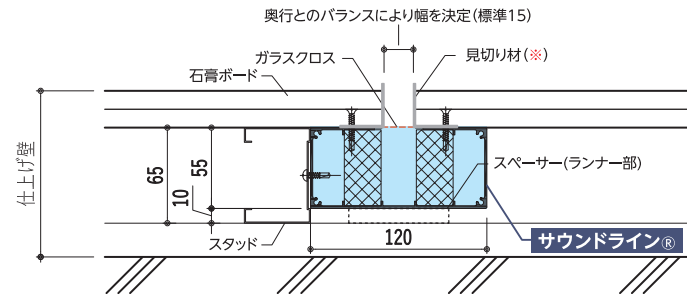


グレー



スペーサー取付溝

納まり参考図(壁)



部分詳細図(平面)  
(標準タイプ)

⚠ 注意事項

- ※本製品にスリット見切り材は含みません。
- ※スリット幅と深さにより吸音特性が変化します。  
吸音特性につきましては当社までお問い合わせ下さい。
- ※表層ガラスクロスは衝撃やねじれにより傷みます。  
運搬・施工時のお取り扱いには十分ご注意ください。

製品仕様

品番	SL-3000
本体材質	アルミニウム(A6063S-T5)
表面処理	アルマイト処理(アルミ素地色)
寸法	3m(重量 約6.0kg/本)
スリット部仕上げ	ガラスクロス色:黒・白・グレー
特許番号	特許第7188908号

- 本製品は下地材ではありません。
- 構成部材は不燃材料ですが、不燃認定製品ではありません。(試験対象外)
- 製品の仕様・デザインなどは、予告なく変更することがあります。
- 製品の色は、印刷により実際の物と異なる場合があります。
- 「サウンドライン®」は日本環境アメニティ株式会社の登録商標です。

**日本環境アメニティ株式会社**  
NEA

<https://www.nea-ltd.com/>

**HIBINO**  
hibino group

本社 〒108-0074  
東京都港区高輪3丁目5番23号 KDX高輪台ビル7階  
tel. 03-5421-7522 fax. 03-5421-7530

大阪支社 〒541-0056  
大阪市中央区久太郎町3丁目1番6号 伊藤佑ビル大阪本町2階  
tel. 06-6252-7032 fax. 06-6252-7033

※本製品は株式会社音響デザイン研究所との共同開発です

**株式会社音響デザイン研究所** Acoustics Design Research Institute

〒550-0005 大阪市西区西本町1丁目4番1号 オリックス本町ビル4F  
tel. 06-6534-7871 fax. 06-6534-7211 E-mail. acoustics.design@adri.co.jp

“聴きやすく” “話しやすい”

そんな空間を創り出します。

共鳴器型吸音装置

**SOUND LINE**

サウンドライン®

サウンドライン®はワンランク上の快適な「会話空間」を創造します。

壁・天井の裏で働きます。

離れた席の人の声も  
きれいに聞こえるね

小さな声でも  
会話ができるね

訊き返す必要が  
ないわね

TV会議も  
クリアに聞こえる  
よね

**日本環境アメニティ株式会社**  
NEA

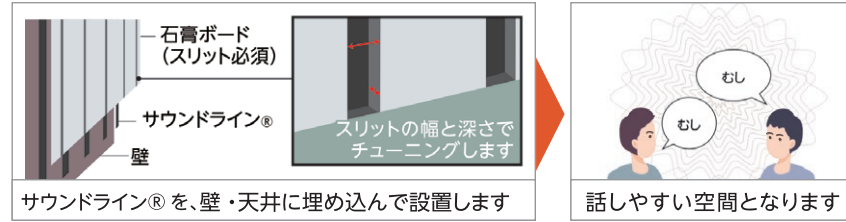
# サウンドライン®とは

相手の言葉が聞き取れなかった経験はありませんか？  
 残響時間の長い空間では、言葉が聞き取りづらくなる傾向となり、  
 会話に適した音空間にするためには、壁・天井で吸音する必要があります。  
 しかし、従来の吸音材では、意匠の制限や吸音の帯域に課題が残るなど、  
 問題点もありました。  
 「サウンドライン®」は、その問題点を解消し、  
 明瞭性が上がり、ワンランク上の音空間を実現します。



## サウンドライン®の仕組み

「サウンドライン®」はスリットを設けた  
 壁・天井の内側に設置することで  
 性能を発揮します。  
 スリットの幅と深さを調整し、会話  
 しやすい空間にチューニングします。



# サウンドライン®は従来の吸音材とここが違います。

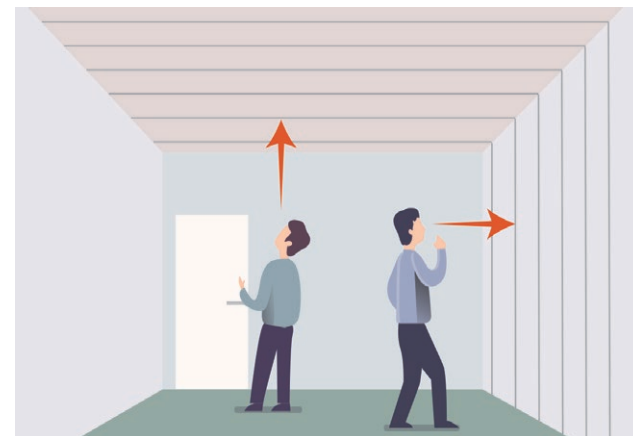
## 意匠の制限なし

「サウンドライン®」は、木材・ボード・メタル・ガラス・  
 石・タイルなど、様々な表面材料を使用することが  
 可能です。



## 壁でも天井でも設置できる

「サウンドライン®」は、壁・天井内に設置する事が  
 できます。仕上材の中に溶け込ませることができるの  
 で、デザイン性を損なう事ありません。また、単独  
 での設置も可能です。



## 設置イメージ



## 施工例



# サウンドライン®は会話しやすい空間を創り出します。

「サウンドライン®」は、従来のグラスウールなどの吸音帯域とは違い「**会話の主な周波数帯域**」(250Hz~500Hz  
 中心)にフォーカスして吸音する事が可能なので、会話しやすい空間を創り出すことができます。

## 残響測定結果

サウンドライン®なし	残響時間 <b>0.83</b> 秒(500Hz)	サウンドライン® 450ピッチ(2面配置)	残響時間 <b>0.47</b> 秒(500Hz)
仕上げ材	天井 石膏ボードt12.5+岩綿吸音板t9 床 タイルカーペット 壁 石膏ボードt9.5+12.5	仕上げ材	天井 石膏ボードt12.5+岩綿吸音板t9 床 タイルカーペット 壁 石膏ボードt9.5+12.5・サウンドライン®約41m
	音の反響が大きいと聞き取りにくい		音が明瞭になり会話がスムーズに

## 残響室法吸音率

